



آموزش

عبارات ریاضی در برنامه‌ی Word

عبدالحمید پهلوزاده

info@ahamidp.ir

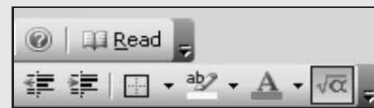
یکی از دغدغه‌های دبیران در ایام امتحانات، تایپ سؤالات امتحان است. برخی دبیران، سؤالات را به صورت دستی می‌نویسند و در اختیار دانش‌آموزان قرار می‌دهند و برخی دیگر با صرف اندکی حوصله، سؤالات را تایپ می‌کنند. تایپ عبارت‌های ریاضی، ظاهراً دبیران ریاضی را با مشکل بیشتری مواجه می‌کند. در این مطلب، نحوه‌ی تایپ عبارات ریاضی در برنامه‌ی word آموزش داده خواهد شد. این واژه‌پرداز، یکی از برنامه‌های مجموعه‌ی office است که به کمک آن می‌توان سؤالات و عبارات علمی و ریاضی را تایپ کرد.

به منظور فعال کردن بخش تایپ عبارات ریاضی، مراحل زیر را دنبال کنید:
● از طریق منوی Tools، گزینه‌ی Customize را انتخاب کنید. با انتخاب این گزینه، یک پنجره‌ی محاوره‌ای باز می‌شود که دارای سه برگ است (شکل ۱).

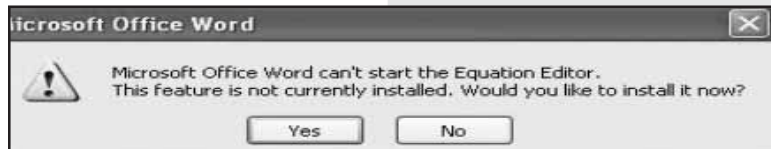


شکل ۱

● در پنجره‌ی Customize باید وارد بخش Commands شویم و از میان دسته‌بندی‌ها (categories)، گزینه‌ی insert را برگزینیم و در قسمت راست، عبارت Equation Editor را انتخاب کنیم. این گزینه را با ماوس بگیرید و در نوار استاندارد یا نوار فرمت آن را رها کنید (کشیدن و رها کردن). (شکل ۲).



شکل ۲



شکل ۳

اگر برای اولین بار این قسمت را نصب کرده‌اید، تصویر ۳ را خواهید دید و باید این قسمت را نصب کنید (تصویرهای ۳ و ۴).



شکل ۴

● بعد از نصب، می‌توان با کلیک روی علامت رادیکال آلفا، عبارات ریاضی را تایپ کرد. تصویر ۵ محیطی را که در آن عبارات ریاضی تایپ می‌شوند، نشان می‌دهد. (شکل ۵)

● بعد از تایپ عبارات ریاضی، با کلیک در محیط آزاد، عبارات تایپ شده به محیط Word منتقل خواهند شد. در تصویر ۶، نحوه‌ی محاسبه یک حد را که به کمک این بخش از برنامه تایپ شده است، مشاهده می‌کنید.

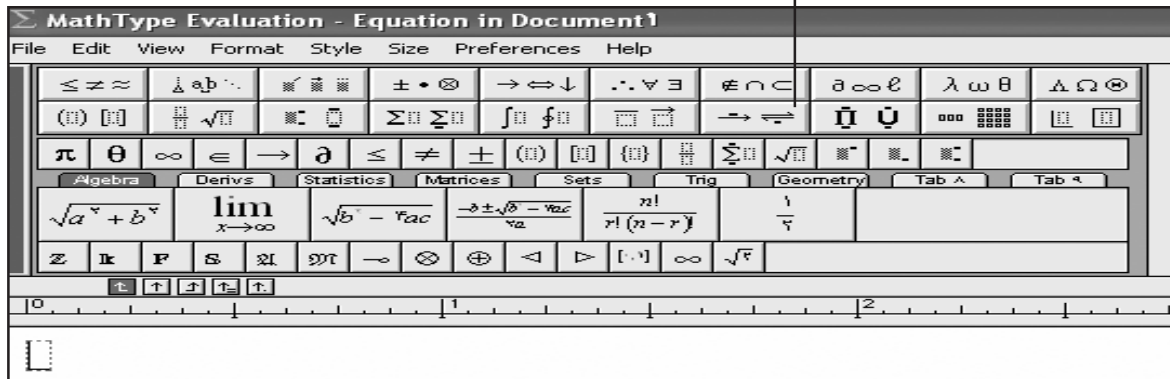
$$\lim_{x \rightarrow -1} \frac{x^2 - 1}{x + 1} = \lim_{x \rightarrow -1} \frac{(x-1)(x+1)}{x+1} = \lim_{x \rightarrow -1} (x-1) = -2$$

برای ارتقای بخش تایپ عبارات ریاضی برنامه‌ی Word می‌توان از نرم‌افزار Mathtype استفاده کرد. این نرم‌افزار به صورت کاملاً رایگان از طریق اینترنت قابل

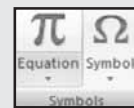


شکل ۵

دریافت است. بعد از نصب برنامه و کلیک روی علامت رادیکال آلفا، ویرایشگر



شکل ۶



شکل ۷

قدرتمندی برای تایپ عبارات ریاضی در اختیار شما قرار خواهد گرفت (تصویر ۶). مراحل ذکر شده و تصویرها مربوط به محیط Word 2003 هستند. نسخه‌ی جدیدتر این برنامه، تایپ عبارات ریاضی را به مراتب ساده‌تر و قدرتمندتر کرده است. در برنامه‌ی Word 2007 در گزینه‌ی Insert، بخشی به نام Equation وجود دارد که امکان تایپ عبارات ریاضی را برای کاربران فراهم می‌کند. در تصویر ۸، قسمت‌هایی از این امکانات نمایش داده شده است. (شکل ۷)



یکی دیگر از مشکلاتی که معمولاً دبیران ریاضی در حین تایپ سؤالات خود با آن مواجه می‌شوند، نوشته شدن اعداد لاتین است. برای نوشتن این اعداد، حتی در تایپ عبارات ریاضی، مراحل زیر را دنبال کنید (ویندوز XP):

- ابتدا وارد کنترل پنل شوید و گزینه‌ی «Regional and language options» را انتخاب کنید. (شکل ۸)

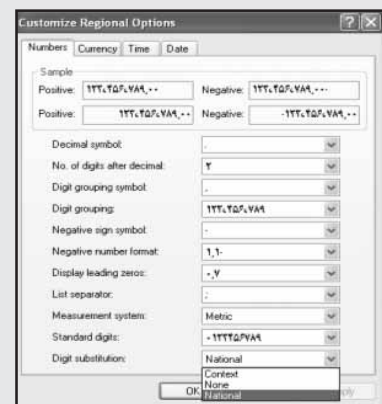


شکل ۸

- گزینه‌ی Customize را انتخاب کنید. (شکل ۹)

- در پنجره‌ی «Customize Regional Options»، سربرگ Numbers را انتخاب کنید. در پایان پنجره، مقدار عبارت «Digit substitution» را مساوی با National قرار دهید.

بعد از تأیید و بستن همه‌ی پنجره‌ها، شما به راحتی می‌توانید اعداد موجود در عبارات ریاضی را تایپ کنید.



شکل ۹